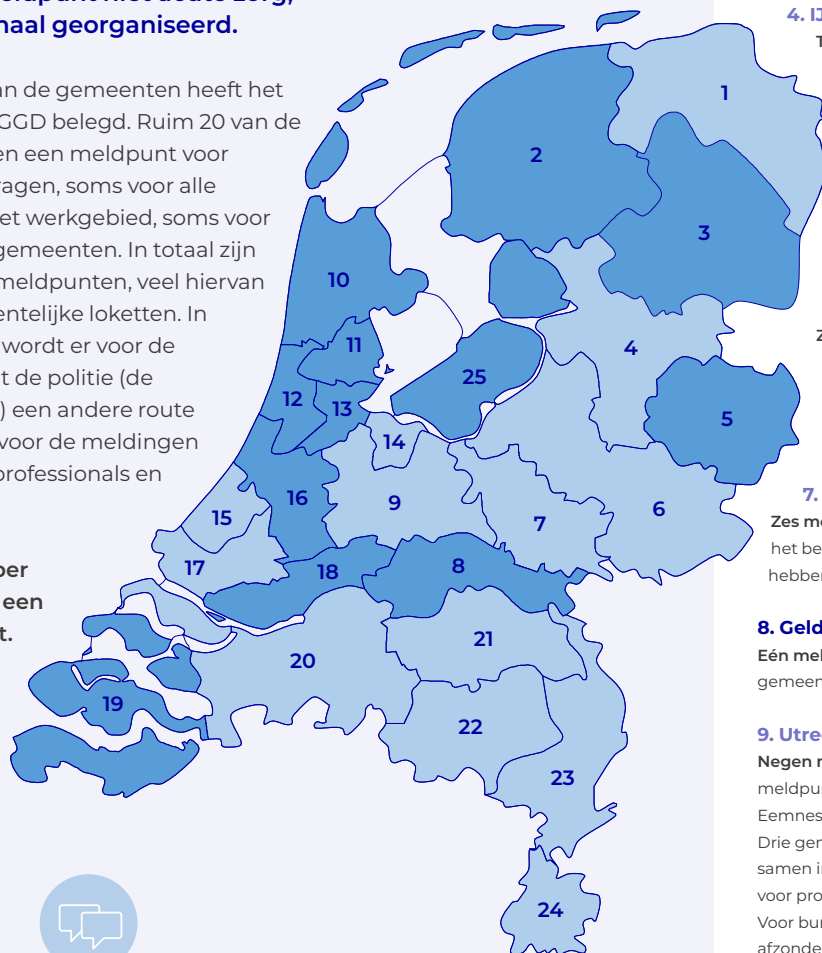


## Overzicht meldpunten niet-acute zorg per Veiligheidsregio

Er zijn in Nederland 344 gemeenten verdeeld over 25 Veiligheidsregio's. Alle gemeenten hebben een meldpunt niet acute zorg, lokaal of regionaal georganiseerd.

Ongeveer 60% van de gemeenten heeft het meldpunt bij de GGD belegd. Ruim 20 van de 25 GGD'en hebben een meldpunt voor niet-acute zorgvragen, soms voor alle gemeenten uit het werkgebied, soms voor een deel van de gemeenten. In totaal zijn er ongeveer 100 meldpunten, veel hiervan zijn lokale gemeentelijke loketten. In sommige regio's wordt er voor de meldingen vanuit de politie (de "E33-meldingen") een andere route gehanteerd dan voor de meldingen die vanuit (zorg)professionals en burgers komen.

Hiernaast staat per Veiligheidsregio een globaal overzicht.



### 1. Groningen

Tien lokale, gemeentelijke meldpunten.

### 2. Friesland

Eén meldpunt bij de GGD voor alle 18 gemeenten.

### 3. Drenthe

Eén meldpunt bij de GGD voor alle 12 gemeenten.

### 4. IJsselland

Twee meldpunten. Acht gemeenten hebben het meldpunt belegd bij de GGD, drie gemeenten hebben het gezamenlijk belegd bij een netwerk van zorgaanbieders.

### 5. Twente

Eén meldpunt bij de GGD voor alle 14 gemeenten.

### 6. Noord- en Oost-Gelderland

Zeven meldpunten. Zes gemeenten hebben het lokaal belegd. 16 gemeenten hebben het meldpunt gezamenlijk belegd bij (GGZ) zorgaanbieders.

### 7. Gelderland Midden

Zes meldpunten. Tien gemeenten hebben het belegd bij de GGD, vijf gemeenten hebben een lokaal meldpunt.

### 8. Gelderland Zuid

Eén meldpunt bij de GGD voor alle 14 gemeenten.

### 9. Utrecht

Negen meldpunten. De GGD voert het meldpunt voor 17 gemeenten (van de 25: Eemnes doet mee in Gooi & Vechtstreek). Drie gemeenten in Food-Valley werken samen in één gemeentelijk meldpunt voor professionals (waaronder politie). Voor burgermeldingen zijn het drie afzonderlijke meldpunten. Vijf gemeenten in Zuid Oost Utrecht/Heuvelrug hebben elk een eigen meldpunt.

### 10. Noord Holland Noord

Eén meldpunt, voor alle 17 gemeenten belegd bij de GGD.

### 11. Zaanstreek-Waterland

Eén meldpunt bij de GGD voor alle zes gemeenten.

### 12. Kennemerland

Eén meldpunt, voor alle negen gemeenten belegd bij de GGD.

### 13. Amsterdam-Amstelland

Eén meldpunt, voor alle zes gemeenten belegd bij de GGD.

### 14. Gooi- en Vechtstreek

Vier meldpunten. Vier gemeenten (waarvan één uit de regio Utrecht) hebben samen één meldpunt, drie gemeenten hebben een lokaal meldpunt.

### 15. Haaglanden

Zeven meldpunten. De GGD voert het meldpunt uit voor drie gemeenten. De overige zes gemeenten hebben een lokaal meldpunt.

### 16. Hollands Midden

Eén meldpunt, voor alle 18 gemeenten belegd bij de GGD.

### 17. Rotterdam-Rijnmond

Elf meldpunten. Twee keer drie gemeenten (Barendrecht, Albrandswaard en Ridderkerk enerzijds en Brielle, Hellevoetsluis en Westvoorne anderzijds) hebben een gemeentelijk meldpunt. De overige negen gemeenten hebben een lokaal meldpunt.

### 18. Zuid-Holland Zuid

Eén meldpunt voor alle tien gemeenten, belegd bij de GGD.

### 19. Zeeland

Eén meldpunt voor alle 13 gemeenten belegd bij het Zorg- en Veiligheidshuis.

### 20. Midden- en West-Brabant (niet congruent met GGD regio)

Twee meldpunten. 16 gemeenten hebben het belegd bij het meldpunt crisiszorg (verbonden aan de GGD) en negen gemeenten hebben het belegd bij het crisisinterventieteam rondom Tilburg (waaronder Heusden die onder Brabant-Noord valt).

### 21. Brabant Noord

Vier meldpunten. Twee gemeenten afzonderlijk, drie gemeenten werken samen en hebben het meldpunt belegd bij een zorginstelling. Vijf gemeenten hebben het meldpunt gezamenlijk bij een andere zorginstelling belegd.

### 22. Brabant-Zuid Oost

Negen meldpunten. 13 gemeenten hebben het meldpunt bij de GGD belegd. Acht gemeenten hebben een lokaal meldpunt.

### 23. Limburg Noord

Twee meldpunten. Zeven gemeenten in de sub-regio Horst aan de Maas hebben het meldpunt belegd bij een zelfregiecentrum voor de niet-acute meldingen. Zeven gemeenten in subregio Leudal hebben het meldpunt gezamenlijk belegd bij maatschappelijk werk.

### 24. Zuid-Limburg

Negen meldpunten. Acht gemeenten hebben het meldpunt belegd bij de GGD. De overige acht gemeenten hebben een lokaal meldpunt. Politie meldingen lopen via het Zorg en Veiligheidshuis.

### 25. Flevoland

Eén meldpunt, voor alle zes gemeenten belegd bij de GGD.



1 meldpunt



> 1 meldpunt

### Colofon

Uitgave van GGD GHOR Nederland  
Augustus 2022

### Meer info

[meldpuntennietacuteczorg@ggdghor.nl](mailto:meldpuntennietacuteczorg@ggdghor.nl)